



جمعية
لهم للتوعية الصحية
والرعاية المنزلية



الخطة التشغيلية 2026م

مقدمة

انطلاقاً من حرص مجلس إدارة الجمعية والإدارة التنفيذية لخدمة مستفيديها وتحقيق أعلى معايير تقديم الخدمات للوصول بالمستفيد للاستقرار الصحي وتطوير العمل المؤسسي بالجمعية ودفع مسيرة التطور والتنمية المستدامة للوصول إلى الريادة والتميز في تأمين الرعاية الصحية والرفاه للمرضى، وتأمين جودة حياة أفضل لهم من خلال خدمات صحية واجتماعية متميزة، ونشر التوعية والتثقيف الصحي بالشراكة مع الجهات ذات العلاقة.

يسرنا أن نقدم لكم الخطة التشغيلية للعام 2024م والتي جاءت كمحصلة لتضافر جهود وخبرات مجموعة من الكفاءات الإدارية والفنية بالجمعية الذين عملوا بروح الفريق الواحد لإنجازها بالصورة المتكاملة من أجل مساعدة الإدارات والأقسام لتصبح أكثر فاعلية لتنفيذ مهامها وممارسة صلاحياتها مما يساهم في ترجمة التوجهات المستقبلية والخطة الاستراتيجية للجمعية على أرض الواقع، وتحسين مستوى الخدمات المقدمة للمستفيدين وتطوير فاعلية فريق العمل .
ختاماً نتقدم بجزيل الشكر والتقدير لفريق العمل على الجهد الذي بذلوه في إخراج هذه الخطة إلى حيز الوجود لتكون نبراساً لأعمال العام 2026م

الزيادة في عدد المرضى



الحاجة إلى الدعم والتوعية



محدودية خدمات الرعاية المتخصصة



تشجيع البحث والابتكار في مجال الرعاية المنزلية



الحاجة المجتمعية للجمعية

تحسين جودة حياة المرضى



فريقنا



أطباء الرعاية المنزلية



المتطوعين



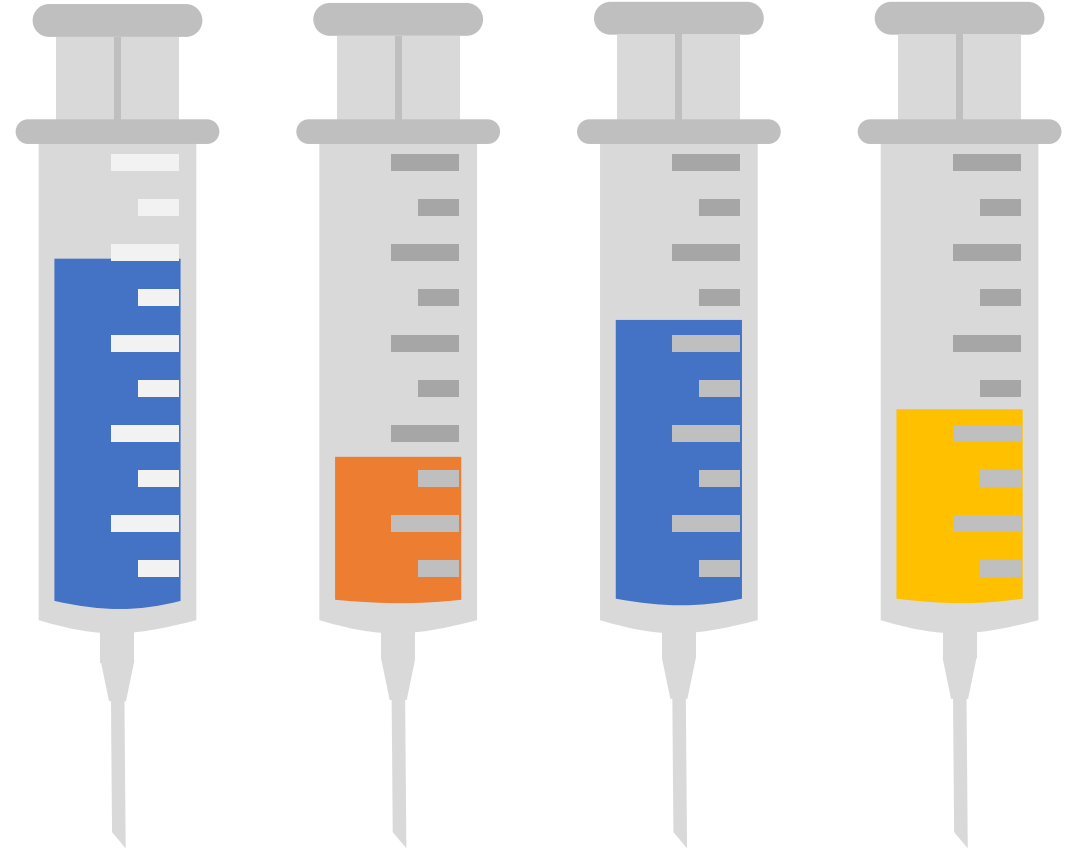
الممارسين الصحيين



أطباء العلاج النفسي

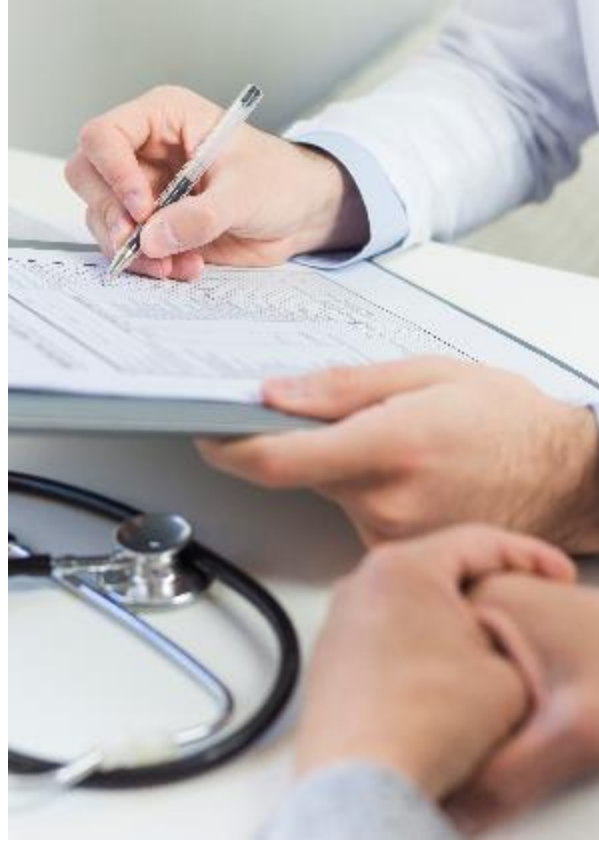
قيمتنا

- 1 الشفافية
- 2 الجودة
- 3 الخصوصية
- 4 الأصالة
- 5 المعاصرة
- 6 التنمية



الإدارة الرشيقة

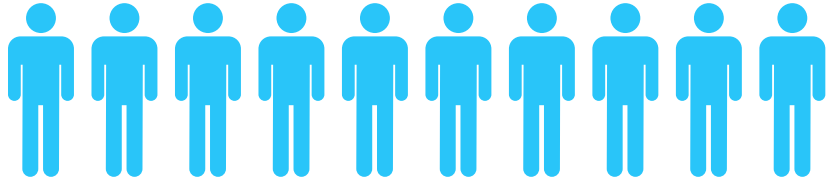




تطبيق مبادئ الإدارة الرشيقة

- تحقيق أعلى درجة من السرعة في اتخاذ القرارات
- الاعتماد على التكنولوجيا المجربة لتفادي الأخطاء
- وضوح كل الأساليب الإدارية للجميع
- البقاء في طريق التطوير والتحسين المستمر لضمان الاستدامة
- الإنجاز بشكل متواصل على فترات قصيرة
- تكوين قادة قادرين على تكريس ثقافة وفلسفة الجمعية.

بناء وتصميم الخطة 2026



تحديد الأقسام
داخل الجمعية
المكلفة بالتنفيذ

تحديد
الأنشطة
انطلاقاً من الأهداف

تحديد
أهداف ذات أولوية
في سنة الخطة

تقييم
قدرة الجمعية على
التجاوب مع التحديات
وتجاوز المعوقات

تحديد
الفرص والتحديات
الرئيسية

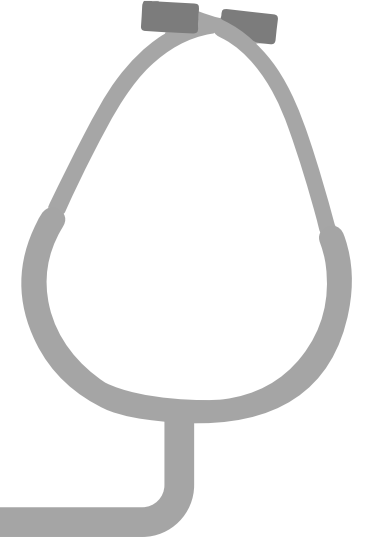
إعداد
آليات وعمليات
مناسبة لقياس مدى
تنفيذ الخطة

بيان
كلفة بعض الأنشطة
التي يمكن استقطابها
من الداعمين

إعداد
خطة عمل تنفيذية
واقعية الأطر الزمنية
للتنفيذ

تحديد
شركاء العمل
من خارج الجمعية

الأهداف التشغيلية لعام 2026م



تأمين موارد مالية كافية

تأمين الموارد المالية اللازمة
لتشغيل الجمعية، مع
استهداف الاستدامة المالية
والمشاركة المجتمعية

الأجهزة والمستلزمات

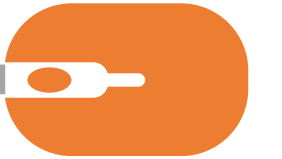
تقديم مجموعة من
المبادرات والمشاريع
الهادفة إلى توفير الأجهزة
والمستلزمات الطبية
لمرضى الرعاية المنزلية

التوعية والتثقيف

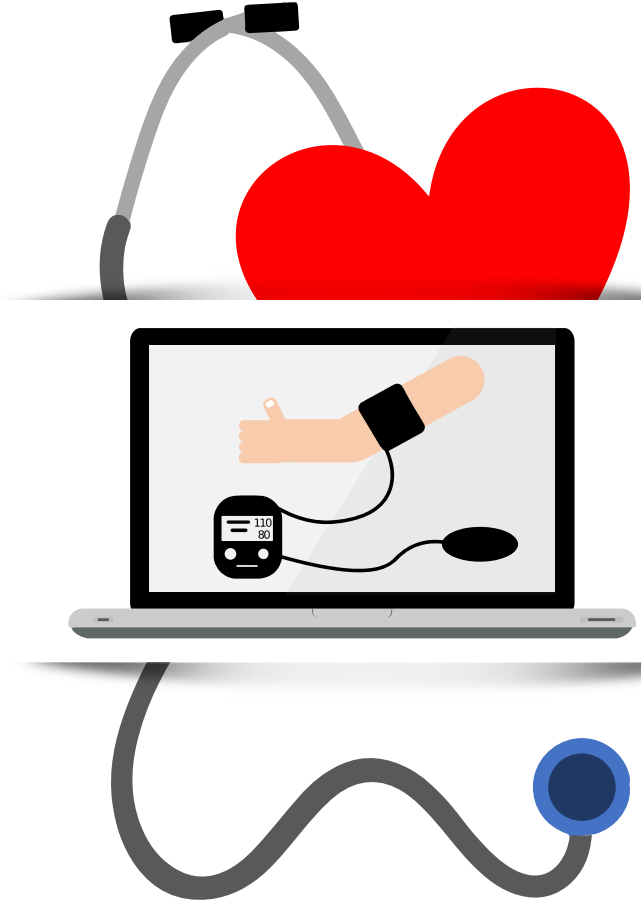
تقديم مجموعة من المبادرات التي
تهدف إلى توعية وتثقيف المرضى
وأسرهم والمجتمع صحياً والتعريف
بالخدمات التي تقدمها الجمعية

الرعاية الصحية الشاملة

تقديم مجموعة من المبادرات
التوعوية الصحية لمرضى الرعاية
المنزلية بهدف تحسين جودة حياتهم



أبرز مستهدفات الخطة التشغيلية 2026



برامج الدعم النفسي والاجتماعي

الدعم النفسي والاجتماعي

الخدمات المساندة

الاستشارات الطبية

برامج الشراكات المجتمعية والصحي

- الشراكات المجتمعية مع القطاع الصحي الحكومي
- الشراكات المجتمعية مع القطاع الصحي الخاص
- الشراكات المجتمعية مع القطاع الخيري وقطاع الأعمال

البرامج الطبية والعلاجية

توفير الأدوية

إجراء العمليات الجراحية

توفير الأجهزة والمستلزمات الطبية

المشاركات

- حملات التوعية والتثقيف
- المؤتمرات والمعارض المحلية والدولية
- الأيام الصحية العالمية



برامج ومشاريع الخطة التشغيلية 2026م

الهدف الاستراتيجي 1: الرعاية الصحية لمرضى للمرضى

المخرجات	الأهداف	التكلفة	العدد	نطاق التنفيذ	الفترة الزمنية		المنفذ	البرنامج/ المشروع
					إلى	من		
<ul style="list-style-type: none"> تحقيق مستوى حياة أفضل للمريض والاندماج في المجتمع تحسن الصحة النفسية للمريض عودة المريض لممارسة حياته بصورة طبيعية تخفيف قوائم الانتظار بالمستشفيات تخفيف العبء الاقتصادي على الدولة تحقيق رؤية المملكة 2030 في زيادة مساهمة القطاع غير الربحي 	<ol style="list-style-type: none"> الإسهام في علاج المرضى من المستحقين تأمين العلاج والتأهيل للمرضى بعد إجراء العمليات. مساعدة المريض على ممارسة حياته بشكل طبيعي. تخفيف الضغط على المستشفيات وتقليل قوائم الانتظار توفير التكاليف التي تتحملها الدولة لإجراء العمليات. 	5,000,000	600	منطقة الرياض	2025/12/31	2025/01/01م	إدارة المشاريع	برنامج العمليات الجراحية
<ul style="list-style-type: none"> منع الإعاقة. تمكين المريض من ممارسة حياته بشكل طبيعي. تحسين الحالة النفسية للمريض وأخراجه من عزله. تحقيق الاستقلالية في حياتهم. تخفيف العبء المالي على المريض وأسرته تخفيف العبء الاقتصادي على الدولة 	<ol style="list-style-type: none"> المساعدة ومد يد العون للإسهام في علاج المرضى. توفير الرعاية اللادوائية للمرضى المستهدفين. تحسين جودة حياة المرضى التخفيف من مضاعفات المرض. تمكين المريض من ممارسة حياته الطبيعية تحسين الحالة النفسية للمريض. 	1,250,000	1000	منطقة الرياض	2025/12/31	2025/01/01م	إدارة المشاريع	برنامج توفير الأدوية
<ul style="list-style-type: none"> تخفيف العبء المالي على أسر المرضى تحسين جودة حياة المريض تخفيف العبء الاقتصادي على الدولة 	<ol style="list-style-type: none"> توفير خدمات مراجعة الأطباء بالمستشفيات توفير خدمات الفحوصات الطبية توفير خدمات الأشعة 	3,000,000	1500	منطقة الرياض	2025/12/31	2025/01/01م	إدارة المشاريع	برنامج مراجعة المستشفيات (مساندة)
<ol style="list-style-type: none"> 1/ تحسين جودة حياة المرضى 2/ تحقيق الاستقلالية للمريض 3/ تحسين الحالة النفسية للمريض 4/ تخفيف العبء المالي على المريض وأسرته 	<ol style="list-style-type: none"> 1/ تمكين المريض من الاعتماد على نفسه 2/ توفير الرعاية اللادوائية للمرضى 3/ توفير الكراسي المتحركة للفئات الأشد حاجة 	3,500,000	700	منطقة الرياض	2025/12/31م	2025/01/01م	إدارة المشاريع	برنامج كرسي متحرك

الهدف الاستراتيجي 1 : الرعاية الصحية لمرضى للمرضى

المخرجات	الأهداف	التكلفة	العدد	نطاق التنفيذ	الفترة الزمنية		المنفذ	البرنامج/ المشروع
					من	إلى		
<ul style="list-style-type: none"> إلمام الممارسين الصحيين بطرق التعامل مع المرضى وأسرههم. تحسين نوعية حياة المرضى ودمجهم في المجتمع تخفيف أثر الإعاقة النفسية والاجتماعية التي يسببها المرض من خلال التأهيل النفسي والاجتماعي. وقاية المرضى من التدهور الوظيفي من خلال برامج التأهيل النفسي والاجتماعي. 	<ol style="list-style-type: none"> 1. تدريب وتأهيل للكوادر الوطنية العاملة من اخصائيين وممرضين. 2. تدريب المستفيد وتأهيله وتوعيته لتقبل حالته المرضية. 3. تدريب أسر المرضى على طرق التعامل معهم. 4. نشر الوعي من خلال جميع الوسائل لتعريف المجتمع بالمرض. 5. تقديم الخدمة التي تحقق تنظيم بيئة المستفيد واستفادته من العلاج. 6. دعم المرضى وأسرههم بجميع أوجه الدعم النفسي والاجتماعي. 	375,000	700	منطقة الرياض	2025/01/01م	2025/12/31م	إدارة المشاريع	تدريب الكوادر الصحية الوطنية للعناية بمرضى الرعاية المنزلية
<ol style="list-style-type: none"> 1/ تحفيز المشاركين على اكتساب الثقة والاستعداد للتصرف في حالات الطوا 2/ تعزيز القدرة على التصرف بوعي وسرعة للمساعدة في حفظ الأرواح وتقليل الأثار السلبية للحوادث والحالات الطارئة 3/ اكتساب مهارات الإسعافات 	<ol style="list-style-type: none"> 1/ زيادة الوعي والمعرفة بشأن كيفية تقديم الإسعافات الأولية في حالات الطوارئ الطبي 2/ تعليم المشاركين كيفية التصرف بسرعة وفعالية في حالات الحوادث والإصابات الطارئة. 3/ توفير المهارات اللازمة للتعامل مع حالات الإغماء، الجروح، الكسور، والحروق. 	1,500,000	1250	منطقة الرياض	2025/01/01م	2025/12/31م	إدارة المشاريع	مشروع التدريب على الإسعافات الأولية
<ul style="list-style-type: none"> تخفيف العبء المالي على أسر المرضى تحسين جودة حياة المريض تخفيف العبء الاقتصادي على الدولة 	<ol style="list-style-type: none"> 1/ توفير الرعاية الصحية اللازمة للمرضى 2/ تقليل تكلفة الرعاية الصحية من خلال توفير المستلزمات الطبية 3/ تقديم الدعم وتعليم لأفراد الأسرة والمرضى حول كيفية استخدام المستلزمات الطبية بشكل صحيح. 	3,000,000	1500	منطقة الرياض	2025/01/01م	2025/12/31م	إدارة المشاريع	مشروع توفير المستلزمات الطبية

الهدف الاستراتيجي 2 : الرعاية النفسية والاجتماعية للمرضى

المخرجات	الأهداف	التكلفة	العدد	نطاق التنفيذ	الفترة الزمنية		المنفذ	البرنامج/ المشروع
					إلى	من		
<ul style="list-style-type: none"> • تعزيز الاندماج الاجتماعي، • تعزيز الرفاهية الاجتماعية والعاطفية الشاملة للمرضى وتحسين نوعية حياتهم بشكل عام.	1. تقديم الدعم والمساعدة للأفراد الذين يواجهون تحديات صحية جسدية 2. حصول المرضى على الموارد والخدمات اللازمة	100,000	250	منطقة الرياض	2025/12/31 م	2025/01/01 م	إدارة البحث الاجتماعي	برنامج الرعاية الاجتماعية
معالجة السلامة العاطفية للمريض تحسين جودة حياة المريض تعزيز الصحة النفسية للمرضى	1. تقديم خدمات الدعم النفسي 2. جلسات العلاج النفسي الفردي 3. جلسات العلاج النفسي الجماعي	350,000	120	منطقة الرياض	2025/12/31 م	2025/01/01 م	الاحصائية النفسية	برنامج الرعاية النفسية
شجيع الفحوصات الروتينية والكشوفات الطبية لتشخيص الأمراض في مراحلها المبكرة. تغيير سلوكيات المجتمع نحو الصحة والوقاية، مثل التغذية الصحية وممارسة الرياضة تشجيع السلوكيات الصحية في المجتمع والمحافظة على بيئة صحية	1/ زيادة الوعي بشأن الأمراض والأوضاع الصحية المختلفة وكيفية الوقاية منها. 2/ تعزيز الممارسات الصحية الجيدة وتشجيع الناس على اتباع نمط حياة صحي 3/ تقديم معلومات دقيقة وموثوقة حول الأمراض المنتشرة والوقاية منها وطرق علاجها 4/ قياس العلامات الحيوية لزوار الحملات	2,500,000	40	منطقة الرياض	2025/12/31 م	2025/01/01 م	إدارة الفعاليات	الحملات التوعوية والتثقيفية

المدير التنفيذي



جواهر بنت محمد السهلي



رئيس مجلس الإدارة



مبارك بن فاضل آل فاضل